

GG09

GRAND SWITZERLAND 9 DAYS

- ยอดเขากรอนเนอร์เกรต
- ยอดเขาจุงเฟรา

GRAND SWITZERLAND 9 DAYS

จุดหมายปลายทาง GG09

สวิตเซอร์แลนด์

ขึ้นเขากรอนเนอร์เกรตและ เขาจุงเฟรา

- นั่งรถไฟสายโรแมนติก เบอร์นินาเอกซ์เพรส *Bernina Express*
- นั่งรถไฟกลาเชียร์เอ็กซ์เพรส *Glacier Express*
- ผ่านชมภูมิประเทศที่งดงามของเทือกเขาแอลป์
- ขึ้นเขากรอนเนอร์เกรต ถ่ายรูปและชมความสวยงามของยอดเขาแมทเธอร์ฮอร์น
- เที่ยวเซอร์แมทซ์ และหมู่บ้านลอยเกอร์บาด
- เที่ยวเมืองเวเวย์ เมืองตากอากาศที่สวยงาม
- เที่ยวเมืองลูเซิร์น เมืองเล็กๆอันแสนน่ารัก
- เที่ยวเมืองสเปียซ ชมทัศนียภาพที่สวยงามของทะเลสาบรุน
- ชมความสวยงามของน้ำตกไรน์ ซึ่งเกิดจากแม่น้ำไรน์สายน้ำนานาชาติที่สำคัญของยุโรป

วันแรก

16.30 น.: คณะผู้เดินทางพร้อมกันที่ สนามบินสุวรรณภูมิ ชั้น 4 เคาน์เตอร์ Q สายการบิน QATAR AIRWAYS (QR) เจ้าหน้าที่บริษัทฯ คอยให้การต้อนรับพร้อมอำนวยความสะดวกด้านสัมภาระบัตรที่นั่งขึ้นเครื่อง

19.25 น.: ออกเดินทางสู่ กรุงมิลาน ประเทศอิตาลี โดยเที่ยวบินที่ QR 831 / QR 123 แวะเปลี่ยนเครื่องที่สนามบินโดฮา บริการอาหารและเครื่องดื่มตลอดเที่ยวบิน



GRAND SWITZERLAND 9 DAYS

จุดหมายปลายทาง GG09

สวิตเซอร์แลนด์

ขึ้นเขากรอนเนอร์เกรตและ เขาจุงเฟรา

วันที่สอง

7.00 น.: เดินทางถึงสนามบินมิลาโน หลังผ่านพิธีการด้านศุลกากรเรียบร้อยแล้ว นำคณะออกเดินทางสู่เมืองทราโน (ประมาณ 180 กม.) ซึ่งเป็นเมืองเล็กๆ อยู่ในแคว้นเวทตินทางตอนเหนือของประเทศอิตาลี เป็นเมืองชายแดนระหว่างประเทศอิตาลีและประเทศสวิตเซอร์แลนด์

เที่ยง: รับประทานอาหารเที่ยง ณ ภัตตาคาร

บ่าย: นำคณะนั่งรถไฟสายโรแมนติก เบอร์นินาเอกซ์เพรส *Bernina Express* (ใช้ระยะเวลาประมาณ 2 ชม. 45 นาที) รถไฟสายเก่าแก่ที่สุดของสวิตเซอร์แลนด์ เป็นรถไฟชมวิวแบบพาโนรามาที่มีชื่อเสียงที่สุดของประเทศสวิตเซอร์แลนด์ เพลิดเพลินกับบรรยากาศทิวทัศน์ที่สวยงาม

หลังจากนั้นเข้าสู่ เมืองเซนต์มอร์ริทซ์ เมืองตากอากาศและศูนย์กลางกีฬาสกีที่มีชื่อเสียงระดับโลก เมืองตากอากาศฤดูหนาวที่แสนสงบ นอกจากนี้แล้ว เมืองตากอากาศแห่งนี้ยังเคยได้รับเลือกให้เป็นสถานที่แข่งขันกีฬาโอลิมปิกฤดูหนาวถึง 2 ครั้ง ให้ท่านถ่ายรูปความงดงามของทะเลสาบเซนต์มอร์ริทซ์

ค่ำ: รับประทานอาหารค่ำ ณ ภัตตาคาร

พักค้างคืน ณ *Hotel Schweizerhof Saint Moritz* หรือระดับเดียวกัน



GRAND SWITZERLAND 9 DAYS

จุดหมายปลายทาง GG09

สวิตเซอร์แลนด์

ขึ้นเขารอนเนอร์เกรตและ เขาจุงเฟรา

วันที่สาม

เช้า: รับประทานอาหารเช้า ณ ห้องอาหารของโรงแรม

จากนั้นนำท่านเดินทางสู่ เมืองอันเดอร์แมทท์ เป็นเมืองเล็กๆ ตามสไตน์เมืองสกีรีสอร์ท เป็นเมืองในหุบเขา

เที่ยง: รับประทานอาหารเที่ยง ณ ภัตตาคาร

บ่าย: นำคณะนั่งรถไฟ กลาเซียร์เอ็กซ์เพรส Glacier Express (ใช้ระยะเวลาประมาณ 3 ชม. 45 นาที)

หมายเหตุ: กรณีรถไฟกลาเซียร์เอ็กซ์เพรส เต็ม หรืองดให้บริการ ทางบริษัทขอสงวนสิทธิ์เปลี่ยนรถไฟไปเป็นขบวนอื่นที่เดินทางในเส้นทางเดียวกัน และวิวเดียวกัน

ผ่านใจกลางเทือกเขาแอลป์สู่ “เซอร์แมทซ์” เมืองตากอากาศที่สวยงาม ตั้งอยู่บนความสูงกว่า 1,620 เมตร (5,350 ฟุต) เป็นเจ้าของยอดเขาแมทเธอร์ฮอร์นสัญลักษณ์ของสวิตเซอร์แลนด์ เมืองซึ่งสงวนสถานที่ไว้ให้มีแต่อากาศบริสุทธิ์ โดยห้ามรถที่ใช้แก๊สและน้ำมันเข้ามานอกจากรถไฟและรถม้ามีไว้บริการนักท่องเที่ยวอิสระกับการเดินเที่ยวชมเมือง

ค่ำ: รับประทานอาหารค่ำ ณ ภัตตาคาร

พักค้างคืน ณ Hotel Pollux หรือระดับเดียวกัน

หมายเหตุ: เนื่องจากห้องพักในเมืองเซอร์แมทซ์มีจำนวนจำกัด หากที่พักรับในเมืองเซอร์แมทซ์เต็ม ทางบริษัทขอสงวนสิทธิ์นำท่านเข้าพัก บริเวณเมืองใกล้เคียงแทน



GRAND SWITZERLAND 9 DAYS

จุดหมายปลายทาง GG09

สวิตเซอร์แลนด์

ขึ้นเขากรอนเนอร์เกรตและ เขาจุงเฟรา

วันที่สี่

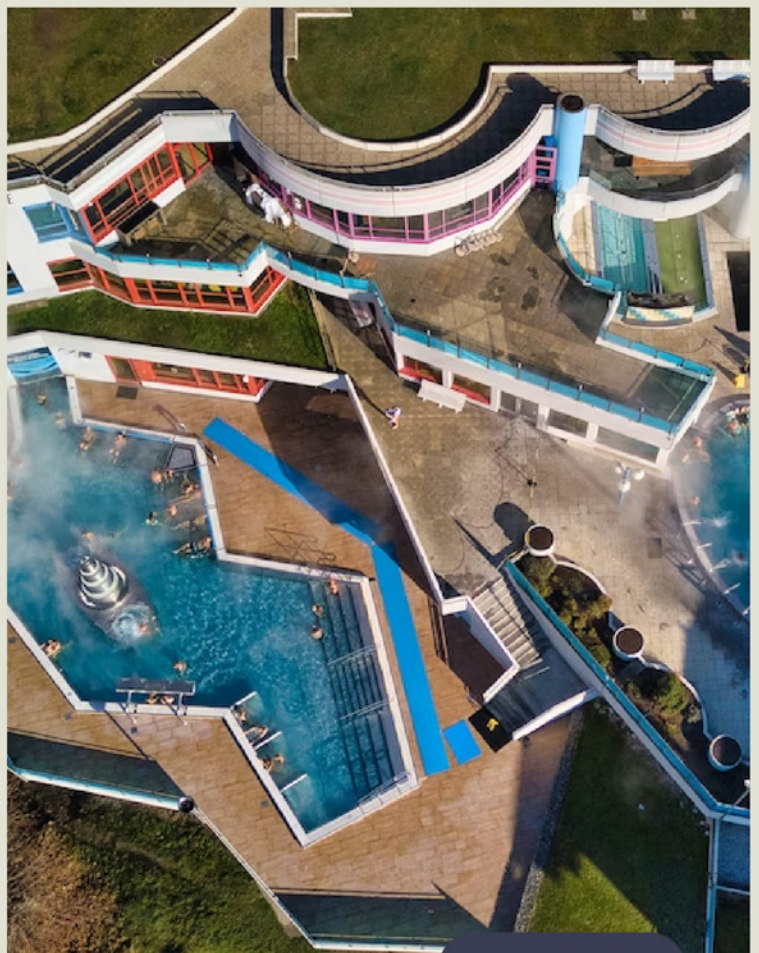
เช้า: รับประทานอาหารเช้า ณ ห้องอาหารของ
โรงแรม จากนั้นนำท่านขึ้นรถไฟไปยังยอดเขากรอน
เนอร์เกรต เพื่อให้ท่านได้ถ่ายรูปกับ ยอดเขาแมก
เธอร์ฮอร์น (ยอดเขากรอนเนอร์เกรตเป็นจุดที่ถ่าย
รูปเขาแมกเธอร์ฮอร์นสวยที่สุด)

เที่ยง: รับประทานอาหารเช้า ณ ภัตตาคาร

บ่าย: อิสระให้ท่านเดินเที่ยวชม เมืองเซอร์แมทท์ จาก
นั้นนำท่านออกเดินทางสู่ เมืองทาสซ์ โดยรถไฟ และ
เดินทางไปยังหมู่บ้านลอยเคอร์บาด *Leukerbad*
โดยรถโค้ช เป็นหมู่บ้านเล็กๆ ที่มีน้ำแร่ธรรมชาติและ
น้ำพุร้อน สปา รีสอร์ทที่มีชื่อเสียงที่ใหญ่ที่สุดในเทือก
เขาแอลป์ ถึงเมืองลอยเคอร์บาด อิสระให้ท่านได้พัก
ผ่อนกับการแช่น้ำแร่ (ราคาไม่รวมในค่าทัวร์
ประมาณ 30 สวิสฟรังก์)

ค่ำ: รับประทานอาหารเช้า ณ ภัตตาคาร

พักค้างคืน ณ *Thermalhotels Leukerbad De
France* หรือระดับเดียวกัน



GRAND SWITZERLAND 9 DAYS

จุดหมายปลายทาง GG09

สวิตเซอร์แลนด์

ขึ้นเขารอนเนอร์เกรตและ เขาจุงเฟรา

วันที่ห้า

เช้า: รับประทานอาหารเช้า ณ ห้องอาหารของ
โรงแรม
จากนั้นนำท่านเดินทางสู่ เมืองเวเวย์ *Vevey*
เมืองที่อยู่ติดกับทะเลสาบเจนีวา หรือ
ทะเลสาบ เลค เลอ มอง ได้เวลานำท่านเดินทางสู่
กรุงเบิร์น เมืองหลวงอันเก่าแก่ของสวิตเซอร์แลนด์
เมืองท่องเที่ยวที่มีชื่อเสียงสวยงามเป็นอย่างยิ่งจน
ได้รับการอนุรักษ์ และประกาศให้เป็นมรดกโลกจาก
องค์การยูเนสโก *Unesco*

เที่ยง: รับประทานอาหารเช้า ณ ภัตตาคาร

บ่าย: นำท่านออกเดินทางสู่ เมืองสเปียซ *Spiez* เพื่อ
นำท่านชมทัศนียภาพที่สวยงามของ ทะเลสาบรูน
ได้เวลาอันสมควรนำคณะออกเดินทางต่อสู่ เมืองอิน
เทอร์ลาเคน

ค่ำ: รับประทานอาหารพื้นเมือง ให้ท่านได้ลิ้มลองเมนู
ฟองดูว์แบบต้นตำหรับ ที่ขึ้นชื่อของสวิตเซอร์แลนด์
ทั้ง 3 ชนิด เริ่มต้นจากชีส // เนื้อสัตว์ และ ช็อคโก
แลต

พักค้างคืน ณ *Metropole* หรือระดับเดียวกัน



GRAND SWITZERLAND 9 DAYS

จุดหมายปลายทาง GG09

สวิตเซอร์แลนด์

ขึ้นเขารอนเนอร์เกรตและ เขาจุงเฟรา

วันที่หก

เช้า: รับประทานอาหารเช้า ณ ห้องอาหารของ
โรงแรม จากนั้นนำคณะออกเดินทางโดยรถโค้ชปรับ
อากาศมุ่งหน้าขึ้นสู่ เมืองเลาเทอร์บรุนเนน เพื่อนำ
ท่านขึ้นรถไฟ สายจุงเฟราบาห์เนน

นั่งรถไฟชมวิวทิวทัศน์ธรรมชาติบนภูเขาสูงแห่งแอ
ลปี แล้วเปลี่ยนเป็นรถไฟสายภูเขาที่สถานีโคลน์โซ
เด็กชม ถ้ำน้ำแข็ง 1,000 ปี ที่สร้างโดยการเกาะธาร
น้ำแข็งเข้าไปถึง 30 เมตร พร้อมชมน้ำแข็งแกะสลัก
รูปร่างต่าง จากนั้นชมวิวทิวทัศน์และสัมผัสหิมะที่ลา
นพลาโต Plateau

เที่ยง: รับประทานอาหารกลางวันเมนูที่ดีที่สุด ณ
ภัตตาคาร บนยอดเขาจุงเฟรา

บ่าย: จากนั้นนำท่านลงจากยอดเขาจุงเฟราไปยัง
สถานีรถไฟ ไอเกอร์เกลกเซอร์ เพื่อนำท่านขึ้นกระเช้า
The V-Cableways (กระเช้าใหม่ล่าสุด) ลงมายัง
เมืองกลินเดอร์วาล์ นำท่านเดินทางสู่ หมู่บ้านอิเซล
ทวาลด์ ISELTWALD ให้ท่านเดินเล่นชมเมืองที่
สวยงามนี้ จากนั้นออกเดินทางโดยรถโค้ชสู่ เมืองลู
เซิร์น

ค่ำ: รับประทานอาหารค่ำ ณ ภัตตาคาร

พักค้างคืน ณ Astoria Hotel หรือระดับเดียวกัน



GRAND SWITZERLAND 9 DAYS

จุดหมายปลายทาง GG09

สวิตเซอร์แลนด์

ขึ้นเขากรอนเนอร์เกรตและ เขาจุงเฟรา

วันที่เจ็ด

เช้า: รับประทานอาหารเช้า ณ ห้องอาหารของ
โรงแรม จากนั้นนำท่านชม อนุสาวรีย์สิงโต ที่สร้าง
ขึ้นเพื่อเป็นเกียรติแก่ทหารสวิส ในด้านความกล้า
หาญ ซื่อสัตย์และจงรักภักดี ที่เสียชีวิตในการ
อารักขาพระเจ้าหลุยส์ที่16 แห่งประเทศฝรั่งเศส จาก
นั้นให้ท่านได้เดินขึ้นชมในความเก่าแก่ของเมือง
อาคารโบราณ และ สะพานไม้คาเปล นำท่านเดินทางสู่
เมืองชุก (ประมาณ 30 กม.)

เที่ยง: รับประทานอาหารกลางวัน ณ ภัตตาคาร

บ่าย: นำท่านชม *CLOCK TOWER* ที่มีความสูง 52
เมตร มองเห็นได้มาแต่ไกล สร้างขึ้นในศตวรรษที่ 13
นำคณะออกเดินทางเข้าสู่ ซาฟเฮาส์เช่น เมือง
ชายแดนเยอรมัน-สวิสฯ นำคณะชมความสวยงาม
ของน้ำตกไรน์
ซึ่งเกิดจากแม่น้ำไรน์สายน้ำนานาชาติที่สำคัญที่สุดใน
ยุโรป จากนั้นพาท่านเดินทางต่อไปยังเมืองซูริก

ค่ำ: รับประทานอาหารค่ำ ณ ภัตตาคาร

พักค้างคืน ณ *Holiday Inn Zurich Messe* หรือ
ระดับเดียวกัน



GRAND SWITZERLAND 9 DAYS

จุดหมายปลายทาง GG09

สวิตเซอร์แลนด์

ขึ้นเขากรอนเนอร์เกรตและ เขาจุงเฟรา

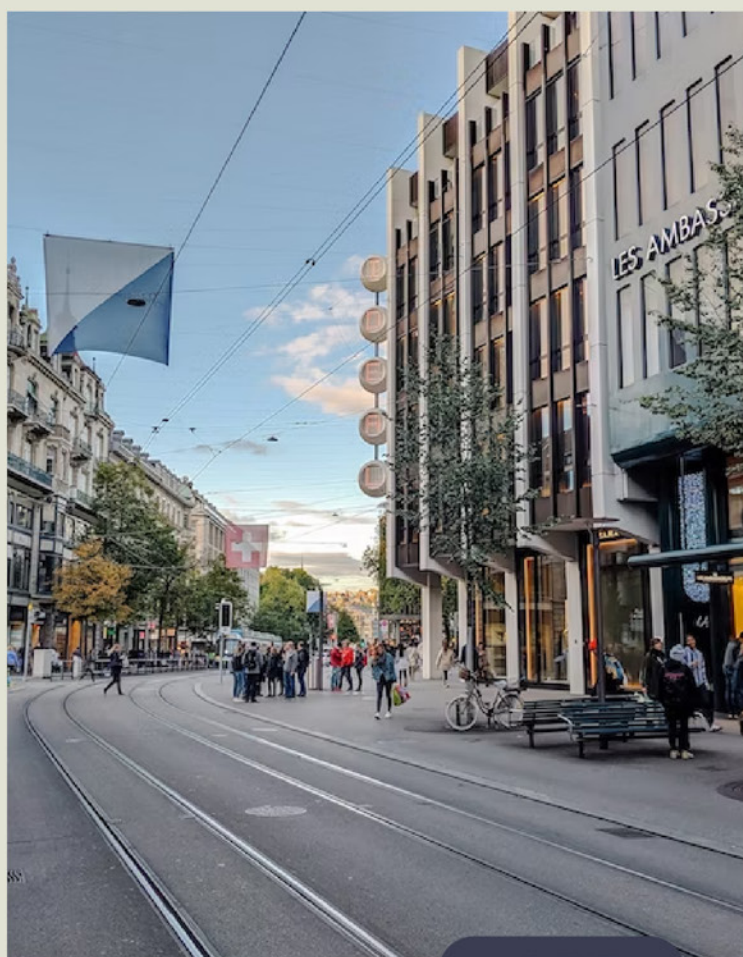
วันที่แปด

เช้า: รับประทานอาหารเช้า ณ ห้องอาหารของ
โรงแรม จากนั้นนำท่านไปยัง เมืองซูริก นำท่านชม
สะพานมุนสเตอร์ *MUNSTERBRUCKE* เป็นสะพาน
คนเดินเล็ก ๆ เชื่อมระหว่าง วิหารเฟรามุนสเตอร์

เที่ยง: รับประทานอาหารกลางวัน ณ ภัตตาคาร

บ่าย: นำท่านชม *CLOCK TOWER* ที่มีความสูง 52
เมตร มองเห็นได้มาแต่ไกล สร้างขึ้นในศตวรรษที่ 13
นำคณะออกเดินทางเข้าสู่ ซาฟเฮาส์เช่น เมือง
ชายแดนเยอรมัน-สวิสฯ นำคณะชมความสวยงาม
ของน้ำตกไรน์ ซึ่งเกิดจากแม่น้ำไรน์สายน้ำนานาชาติ
ที่สำคัญที่สุดในยุโรป จากนั้นพาท่านเดินทางต่อไป
ยังเมืองซูริก อีสระะช็อบบิงที่ถนนบานโฮฟชตราสเซ่
(*Bahnhofstrasse*)
สมควรแก่เวลานำท่านออกเดินทางสู่สนามบินกรุง
ซูริกเพื่อเตรียมเดินทางกลับสู่กรุงเทพฯ

16.40 น. เห็นฟ้ากลับสู่กรุงเทพฯ โดยสายการบิน
การ์ตาร์แอร์เวย์ เที่ยวบินที่ QR 096/QR 836 และ
เปลี่ยนเครื่องที่สนามบินโดฮา บริการอาหารและ
เครื่องดื่มตลอดเที่ยวบิน



อัตราค่าบริการ	พักห้องคู่	พักเดี่ยว (จ่ายเพิ่ม)
วันที่ 4 – 12 พ.ค. 2566 (วันจันทร์ถึงศุกร์)	126,888	30,000
วันที่ 3 – 11 มิ.ย. 2566 (วันเฉลิมพระราชินี + วันวิสาขบูชา)	126,888	30,000

** สำหรับท่านที่ต้องการห้องพักแบบ 3 เตียง กรุณาสอบถามเพื่อตรวจสอบกับทางโรงแรม เพราะมีบริการเฉพาะบางโรงแรมเท่านั้น กรณีเดินทางเป็นผู้ใหญ่ 3 ท่าน แนะนำให้ท่านเปิดห้องพักเป็น 2 ห้อง

** โรงแรมในยุโรป ไม่อนุญาตให้เด็กอายุมากกว่า 6 ปีขึ้นไป เข้าพักแบบไม่มีเตียงเสริม

** ราคาดังกล่าวอาจมีการปรับเปลี่ยนหากสายการบินมีการเรียกเก็บภาษีน้ำมันและภาษีสนามบินเพิ่มเติม

** รูปภาพในโปรแกรมทัวร์เป็นการตกแต่งเพื่อการโฆษณาเท่านั้น

*** หมายเหตุ: บริษัทฯ ขอสงวนลิขสิทธิ์ในการยกเลิกหรือเปลี่ยนแปลงราคากรณีผู้ร่วมเดินทางน้อยกว่า 15 ท่าน

สำหรับท่านที่เป็นมุสลิม, ท่านมังสวิรัต, ไม่ทานหมู, ไม่ทานเนื้อ, ไม่ทานไก่, ไม่ทานปลา โปรดแจ้งล่วงหน้าอย่างน้อย 2 สัปดาห์

* **ในกรณีเลื่อนการเดินทางกลับ** ท่านจะต้องแจ้งล่วงหน้าก่อนทำการยื่นวีซ่าซึ่งจะมีค่าใช้จ่ายแตกต่างและต้องมีค่าใช้จ่ายในการเลื่อนตัว และเอกสารเพิ่มเติม เช่น เอกสารประกัน, เอกสารโรงแรมที่อยู่ต่อ

*** **หมายเหตุข้อสำคัญที่ท่านควรรอบ** ***

- 1) ในการยื่นวีซ่า ทางบริษัท จะทำการนัดหมายกับสถานทูตและสถานทูตจะเป็นผู้กำหนดวันและเวลาให้เข้าไปยื่นวีซ่า เป็นการยื่นวีซ่าแบบกรุ๊ปเท่านั้น(ปกติสถานทูตจะให้เข้าไปยื่นวีซ่า 15 วันก่อนเดินทาง) ซึ่งอัตราค่าใช้จ่ายรวมอยู่ในรายการทัวร์แล้ว

*** **กรุณาพิจารณารายละเอียดของโปรแกรมทัวร์และเงื่อนไขต่างๆของบริษัท เมื่อท่านได้ชำระเงินมัดจำงวดแรกแล้ว ทางบริษัทถือว่าท่านได้รับทราบและยอมรับเงื่อนไขต่างๆ ของบริษัทเป็นที่เรียบร้อยแล้ว** ***

อัตราโดยรวม

- 1) ค่าตัวเครื่องบิน (ECONOMY CLASS) ที่ระบุวันเดินทางไป-กลับพร้อมคณะ **ในกรณีมีความประสงค์อยู่ต่อ จะต้องไม่เกินจำนวนวัน จำนวนคนและมีค่าใช้จ่ายที่ทางสายการบินกำหนด** (น้ำหนักกระเป๋าใบใหญ่ท่านละ 25 กิโลกรัม/กระเป๋าถือขึ้นเครื่องท่านละ 7 กิโลกรัม)
- 2) ภาษีสนามบินทุกแห่งตามรายการ
- 3) รถโค้ชปรับอากาศนำเที่ยวตามรายการ พร้อมคนขับรถที่ชำนาญเส้นทาง **(กฎหมายในยุโรปไม่อนุญาตให้คนขับรถเกิน 12 ชั่วโมง/วัน)**
- 4) ค่า COACH TAX และค่าภาษีผ่านเข้าเมืองต่างๆ
- 5) ค่าห้องพักในโรงแรมที่ระบุตามรายการพร้อมอาหารเช้าหรือเทียบเท่า **(โรงแรมส่วนใหญ่ในยุโรปจะไม่มีเครื่องปรับอากาศเนื่องจากอยู่ในภูมิประเทศที่มีอากาศหนาวเย็น, ราคาโรงแรมอาจมีการปรับขึ้นหลายเท่าตัว หากวันเข้าพักตรงกับ**

ช่วงงานเทศกาล งานแฟร์หรือการประชุมต่างๆ อันเป็นผลทำให้ต้องมีการเปลี่ยนย้ายเมือง โดยทางบริษัทฯ จะคำนึงถึงความเหมาะสมและผลประโยชน์ของคณะผู้เดินทางเป็นสำคัญ)

- 6) ค่าอาหารเลิศรสทุกมื้อที่ระบุตามรายการ
- 7) ค่าบัตรเข้าชมสถานที่และการแสดงทุกแห่งที่ระบุตามรายการ
- 8) ค่าวีซ่าท่องเที่ยวยุโรปแบบยื่นปกติ (ทางสถานทูตจะไม่คืนค่าธรรมเนียมยื่นวีซ่าให้ ไม่ว่าวีซ่าจะผ่านหรือไม่)
- 9) ค่าบริการนำทัวร์โดยหัวหน้าทัวร์ผู้มีประสบการณ์
- 10) ค่าประกันอุบัติเหตุในการเดินทางวงเงิน 1,000,000 บาท และค่ารักษาพยาบาลในวงเงิน 200,000 บาท กับ ACE INSURANCE LIMITED (ตามเงื่อนไขกรมธรรม์)

อัตรานี้ไม่รวม

- 1) ภาษีหัก ณ ที่จ่าย 3% และภาษีมูลค่าเพิ่ม 7% (กรณีต้องการใบเสร็จเต็มรูปแบบ)
- 2) ค่าใช้จ่ายส่วนตัวอื่นๆ เช่น ค่าโทรศัพท์, ค่าช้อปปิ้ง, มินิบาร์และทีวีช่องพิเศษ ฯลฯ
- 3) ค่าอาหารและเครื่องดื่มสิ่งพิเศษในร้านอาหาร นอกเหนือจากที่บริษัทฯจัดให้ ยกเว้นจะตกลงกันเป็นกรณีพิเศษ
- 4) ค่าน้ำหนักส่วนที่เกิน 25 กิโลกรัม และมีจำนวนมากกว่า 2 ชิ้น (ระเบียบของสายการบิน)
- 5) ทิปหัวหน้าทัวร์ 20 ฟรังก์สวิส ต่อท่าน
- 6) ทิปพนักงานขับรถในยุโรป 15 ฟรังก์สวิส ต่อท่าน
- 7) เอกสารที่ต้องแปลในการยื่นวีซ่าต้องผ่านการแปลจากศูนย์รับแปลภาษาที่ได้รับการรับรองจากสถานทูตสวิสเซอร์แลนด์

***** กรุณาพิจารณาเงื่อนไขต่างๆ และเงื่อนไขการยกเลิกทัวร์ของบริษัท ก่อนท่านทำการจองทัวร์ *****

เงื่อนไขการสำรองที่นั่ง

- กรุณาจองล่วงหน้าอย่างน้อย 50 วันก่อนการเดินทาง พร้อมชำระงวดแรก **60,000 บาท**
- **ส่วนที่เหลือชำระทันทีหรือก่อนการเดินทางไม่น้อยกว่า 15 วันไม่ว่าผลของวีซ่าจะออกหรือไม่ออกก็ตาม มิฉะนั้นจะถือว่าท่านยกเลิกการเดินทางโดยอัตโนมัติ**
- การยกเลิกต้องแจ้งล่วงหน้า 50 วันก่อนเดินทาง มิฉะนั้นทางบริษัทขอสงวนสิทธิ์ในการไม่คืนเงินงวดแรก (ท่านละ 60,000 บาท)
- กรณียกเลิกการเดินทางภายใน 30-20 วัน บริษัทฯ มีความจำเป็นต้องขอหัก 50 % ของราคาทัวร์
- กรณียกเลิกการเดินทางภายใน 19 - 11 วัน บริษัทฯ มีความจำเป็นต้องขอหัก 80 % ของราคาทัวร์
- กรณียกเลิกกะทันหันก่อนการเดินทางไม่เกิน 10 วัน เนื่องจากมีค่าใช้จ่ายในการดำเนินการที่ได้ชำระไปแล้วจำนวนมาก บริษัทฯ ขอสงวนสิทธิ์ในการไม่คืนเงินทั้งหมดไม่ว่ากรณีใดๆ
- ทางบริษัทฯ จะทำการยื่นวีซ่าของท่านก็ต่อเมื่อในขณะมีผู้สำรองที่นั่งครบ 15 ท่าน และได้รับคิวการตอบรับจากทางสถานทูต เนื่องจากบริษัทฯ จะต้องใช้เอกสารต่างๆที่เป็นกรุปในการยื่นวีซ่า อาทิ ตั๋วเครื่องบิน, ห้องพักที่คอนเฟิร์มมาจากทางยุโรป, ประกันการเดินทาง ฯลฯ ทางท่านจะต้องรอให้คณะครบ 15 ท่าน จึงจะสามารถยื่นวีซ่าให้กับทางท่านได้อย่างถูกต้อง
- **ในการยื่นวีซ่า ท่านจะต้องเดินทางมายื่นวีซ่าด้วยตัวเอง ตามวัน และเวลานัดหมายจากทางสถานทูต เพื่อมาสแกนลายนิ้วมือ โดยมีเจ้าหน้าที่ของบริษัทคอยดูแล และอำนวยความสะดวก**
- **เอกสารต่างๆที่ใช้ในการยื่นวีซ่าท่องเที่ยวทวีปยุโรป** ทางสถานทูตเป็นผู้กำหนดออกมา มิใช่บริษัททัวร์เป็นผู้กำหนด ท่านที่มีความประสงค์จะยื่นวีซ่าท่องเที่ยวทวีปยุโรป กรุณาจัดเตรียมเอกสารให้ถูกต้อง และครบถ้วนตามที่สถานทูตต้องการ เพราะจะมีผลต่อการพิจารณาวีซ่าของท่าน บริษัททัวร์เป็นแต่เพียงตัวกลาง และอำนวยความสะดวกในการยื่นวีซ่าเท่านั้น มิได้เป็นผู้พิจารณาว่าวีซ่าให้กับทางท่าน
- **กรณีวีซ่าที่ท่านยื่นไม่ผ่านการพิจารณา และคณะสามารถออกเดินทางได้ ท่านจะต้องเสียค่าใช้จ่ายจริงที่เกิดขึ้นดังต่อไปนี้**
 - ทางสถานทูตจะไม่คืนค่าธรรมเนียมใดๆ ทั้งสิ้นแม้ว่าจะผ่านหรือไม่ผ่านการพิจารณา
 - ค่าธรรมเนียมวีซ่า ค่าดำเนินการและ ค่าบริการ **5,500 บาท**

- **ค่าตัวเครื่องบินที่ออกมาจริง ณ วันยื่นวีซ่า** ซึ่งตัวเป็นเอกสารที่สำคัญในการยื่นวีซ่า หากท่านไม่ผ่านการพิจารณา **ตัวเครื่องบินถ้าออกตัวมาแล้วไม่สามารถ REFUND** ได้เนื่องจากบริษัทจองตัวเป็นตัวกรุ๊ปซึ่งตัวกรุ๊ปจะไม่สามารถ **REFUND** คืนได้
- **ค่าห้องพักในทวีปยุโรป** ถ้าคณะออกเดินทางได้ และท่านไม่ผ่านการพิจารณาวีซ่า ทางโรงแรมจะต้องยึดค่าห้อง 100% ในทันที **หากท่านผ่านการพิจารณาวีซ่า แล้วยกเลิกการเดินทางบริษัทขอสงวนสิทธิ์ในการยึดค่าใช้จ่ายทั้งหมด 100%ไม่ว่ากรณีใดๆทั้งสิ้น**
- **ในกรณีที่ทางบริษัทขอเอกสารเพิ่มเติมแต่ท่านไม่ส่งเอกสารตามที่ขอมมาให้ทางบริษัท / เอกสารของท่านไม่น่าเชื่อถือ / มีการปลอมแปลงเอกสาร / มาไม่ทันเวลานัดหมายตามที่สถานทูตกำหนด (มาสาย) / ไม่รับโทรศัพท์สถานทูต / การใช้คำพูดไม่สุภาพกับสถานทูต และส่งผลทำให้วีซ่าไม่ผ่านการพิจารณาจากสถานทูต ทางบริษัทขอสงวนสิทธิ์ไม่คืนเงินให้ท่าน**
- กรณีที่กองตรวจคนเข้าเมืองทั้งที่กรุงเทพฯ และในต่างประเทศปฏิเสธมิให้เดินทางออกหรือเข้าประเทศที่บริษัทระบุในรายการเดินทาง บริษัทขอสงวนสิทธิ์ไม่คืนค่าทัวร์ทั้งหมดไม่ว่ากรณีใดๆ
- **ทางบริษัทเริ่มต้น และจบ การบริการ ที่สนามบินสุวรรณภูมิ** กรณีท่านเดินทางมาจากต่างจังหวัด หรือต่างประเทศ และจะสำรองตัวเครื่องบิน หรือพาหนะอย่างหนึ่งอย่างใดที่ใช้ในการเดินทางมาสนามบิน ทางบริษัทจะไม่รับผิดชอบค่าใช้จ่ายในส่วนนี้ เพราะเป็นค่าใช้จ่ายที่นอกเหนือจากโปรแกรมการเดินทางของบริษัท **ฉะนั้นท่านควรจะให้กรุ๊ปคอนเฟิร์ม 100% ก่อนที่จะสำรองยานพาหนะ**

หมายเหตุ

1. กรณีที่เกิดเหตุจำเป็นสุดวิสัยจากการล่าช้า (ดีเลย์) ของทางสายการบิน การนัดหยุดงานหรือการก่อจลาจล ภัยธรรมชาติ รถติด ทำให้ไม่สามารถกิน-เที่ยวและพักโรงแรมได้ครบถ้วนตามโปรแกรมทัวร์ที่ระบุ ทางบริษัทฯ ขอสงวนสิทธิ์ในการที่จะไม่คืนค่าใช้จ่ายใด ๆ ทั้งสิ้น เพราะถือเป็นเหตุสุดวิสัยที่เกิดขึ้นโดยตรงจากทางสายการบิน และทางบริษัทฯ ไม่ได้รับค่าชดเชยใดๆ ทั้งสิ้นจากทางสายการบิน แต่ทางบริษัทฯ จะคงไว้ซึ่งผลประโยชน์สูงสุดที่ลูกค้าพึงจะได้รับอย่างเต็มความสามารถ
2. บริษัทฯ ขอสงวนสิทธิ์ในการเปลี่ยนแปลงการเดินทาง หรือยกเลิก หรือเปลี่ยนแปลงอัตราค่าบริการได้ตามความเหมาะสมโดยไม่ต้องแจ้งล่วงหน้า และสงวนสิทธิ์ที่จะเปลี่ยนแปลงรายการท่องเที่ยวในกรณีที่มีเหตุจำเป็นสุดวิสัย โดยจะพยายามให้เกิดประโยชน์สูงสุดกับท่าน
3. ทางบริษัทฯ ขอสงวนสิทธิ์ที่จะเปลี่ยนแปลงรายการบางอย่างตามความเหมาะสม ทั้งนี้ขึ้นอยู่กับเปลี่ยนแปลงของสายการบิน สภาพทางการเมือง ภัยธรรมชาติ สถานที่ท่องเที่ยวที่มีควายาวจนทำให้โปรแกรมต่อไปเสียหาย แต่ยังคงจะรักษา มาตรฐานการบริการ และประโยชน์ของลูกค้าทุกท่านไว้เหมือนเดิม
4. ทางบริษัทฯ ขอสงวนสิทธิ์ที่จะไม่รับผิดชอบในส่วนที่เป็นทรัพย์สินส่วนตัว ไม่ว่าจะบางส่วนหรือ ทั้งหมด อาทิเช่น พาสปอร์ต, ของมีค่า, กระเป๋าเงิน, กระเป๋าเดินทาง เป็นต้น

เอกสารประกอบการขอวีซ่าสวีเดน

** เอกสารในการยื่นวีซ่าต้องผ่านการแปลจากศูนย์รับแปลภาษาที่ได้รับการรับรองจากสถานทูตสวีเดนเท่านั้น

เอกสารประกอบการขอวีซ่าทัวร์ (ใช้เวลาพิจารณาวีซ่า 15 วันทำการ และต้องมาแสดงตนที่สถานทูต)

- หนังสือเดินทางที่เหลืออายุใช้งานได้เกิน 6 เดือนขึ้นไป ถ้ามีหนังสือเดินทางเล่มเก่ากรุณาแนบมาด้วย **ต้องมีหน้าว่างเหลือสำหรับประทับวีซ่าอย่างน้อย 2 หน้า**
- รูปถ่ายปัจจุบันหน้าตรง จำนวน 2 รูป (ใช้รูปสี พื้นฉากหลังสีขาวเท่านั้น อายุรูปไม่เกิน 6 เดือน เหมือนกันทั้ง 2 รูป)

รูปถ่ายวีซ่าสวีเดน

รูปถ่ายวีซ่าสำหรับการยื่นขอวีซ่ามีเงื่อนไขดังนี้

- สีพื้นหลังสีขาว
- ขนาด 3.5 x 4 ซม. (ขนาดรูปหน้าจากผมถึงปลายคางยาวประมาณ 3 ซม. ขนาดรูปหน้าเท่ากับรูปหน้าในพาสปอร์ต)
- ถ่ายจากด้านหน้าโดยไม่สวมใส่สิ่งต่างๆบนใบหน้าหรือศีรษะ
- ภาพถ่ายล่าสุดที่เหมือนตัวจริง

โปรดทราบว่า รูปถ่ายยื่นวีซ่า **จะต้องมีลักษณะถูกต้องตามมาตรฐานของ ICAO (องค์การการบินพลเรือนระหว่างประเทศ) ตู้อ่ายรูปมาตรฐาน ICAO เปิดให้บริการแก่ท่านอยู่ที่ภายในศูนย์ยื่นวีซ่า**

ตารางด้านล่างแสดงถึงตัวอย่างภาพถ่ายที่ไม่ได้มาตรฐาน โดยมีเครื่องหมาย X และเครื่องหมาย ✓, สำหรับภาพถ่ายที่ได้มาตรฐาน ซึ่งเป็นข้อกำหนดของการยื่นขอวีซ่าเช่นกัน

คุณภาพของภาพถ่าย



ไกลเกินไป



ไกลเกินไป



ดี

ภาพถ่ายจะต้องครอบคลุมถึงศีรษะ และด้านบนของหัวไหล่ เพื่อสามารถเห็นใบหน้า ถึง 70-80% ของภาพ และเพื่อความชัดเจน ภาพถ่ายจะต้องชัดเจน และคุณภาพคมชัด โดยไม่มีรอยเปื้อนของหมึกหรือน้ำมัน
ภาพถ่ายจะต้องหันหน้าตรง และมีสีผิวที่เป็นธรรมชาติ
ห้ามใส่คอนแทคเลนส์ หรือ บิ๊กอายในการถ่ายรูป

- สำเนาทะเบียนสมรส / สำเนาทะเบียนหย่า / สำเนาใบมรณะบัตร / สำเนาใบเปลี่ยนชื่อหรือนามสกุล / เอกสารเพิ่มเติมกรณีอื่นๆ
- สำเนาบัตรประชาชน
- สำเนาทะเบียนบ้าน
- สำเนาสูติบัตร (สำหรับเด็กต่ำกว่า 20 ปีบริบูรณ์)
- กรณีเด็กอายุต่ำกว่า 20 ปีบริบูรณ์: เดินทางต้องยื่นเอกสารเพิ่มเติมดังนี้

- 7.1 เด็กเดินทางกับบุคคลอื่น บิดามารดาต้องทำหนังสือแสดงความยินยอมซึ่งออกให้โดยที่ว่าการเขตหรืออำเภอเท่านั้น และให้ระบุว่า ยินยอมให้เดินทางกับใคร มีความสัมพันธ์อย่างไรกับครอบครัว **(พ่อและแม่ต้องมาแสดงตัวตน วันที่ยื่นวีซ่าด้วย)**
- 7.2 เด็กเดินทางกับบิดา มารดาต้องทำหนังสือแสดงความยินยอมซึ่งออกให้โดยที่ว่าการเขตหรืออำเภอเท่านั้นและให้ระบุว่า มารดายินยอมให้เดินทางกับบิดา (ระบุชื่อบิดา) **(แม่ต้องมาแสดงตัวตน วันที่ยื่นวีซ่าด้วย)**
- 7.3 เด็กเดินทางกับมารดา บิดาต้องทำหนังสือแสดงความยินยอมซึ่งออกให้โดยที่ว่าการเขตหรืออำเภอเท่านั้นและให้ระบุว่า บิดายินยอมให้เดินทางกับมารดา (ระบุชื่อมารดา) **(พ่อต้องมาแสดงตัวตน วันที่ยื่นวีซ่าด้วย)**
- 7.4 กรณีพ่อและแม่หย่าร้าง หรือเสียชีวิต ต้องแนบใบหย่า หรือ ใบมรณะบัตร เพื่อเป็นการยืนยัน
- 7.5 ให้แนบสำเนาพาสปอร์ตของพ่อ และ แม่ (หากไม่มีให้แนบสำเนาบัตรประชาชนของพ่อและแม่)
- 7.6 เด็กอยู่ในความปกครองของบิดาหรือมารดาเพียงคนเดียว จะต้องมีหลักฐานรับรองว่าเด็กอยู่ภายใต้การปกครองของผู้นั้น เช่น สำเนาใบหย่า พร้อมทั้งบันทึกการหย่าซึ่งแสดงว่าเป็นผู้รับผิดชอบเด็ก เด็กอยู่ในความปกครองของผู้อื่น จะต้องมีหลักฐานรับรองว่าเด็กอยู่ภายใต้การปกครองของผู้นั้น เช่น ใบปกครองบุตร(ปก. 14) จากทางอำเภอ/เขต (ตัวจริงเท่านั้น), หนังสือรับรองบุตรบุญธรรม เป็นต้น พร้อมแนบหลักฐานของบิดาหรือมารดาหรือผู้ที่เด็กอยู่ภายใต้การปกครองของผู้นั้น

8. หลักฐานการทำงาน

- 8.1 กรณีผู้เดินทางเป็นเจ้าของกิจการ: ใช้หนังสือจดทะเบียนบริษัท ที่มีรายชื่อผู้ประกอบการ (สำเนาอายุไม่เกิน 3 เดือน)
- 8.2 กรณีผู้เดินทางเป็นเจ้าของร้านค้า: ใช้ทะเบียนพาณิชย์ที่มีชื่อผู้เป็นเจ้าของร้านค้า (สำเนา)
- 8.3 กรณีที่เป็นพนักงานบริษัท: จดหมายรับรองการทำงานจากนายจ้าง ระบุชื่อ-นามสกุล, ตำแหน่ง, วัน/เดือน/ปีที่เริ่มทำงาน, เงินเดือน ในจดหมายต้องมีหัวกระดาษบริษัท เบอร์โทร และตราประทับบริษัทด้วย จดหมายรับรองการทำงานให้ระบุ TO WHOM IT MAY CONCERN (ไม่ต้องระบุสถานทูต) ไม่ต้องระบุวันลา และประเทศที่เดินทาง **พิมพ์เป็นภาษาอังกฤษเท่านั้น** (ตัวจริงอายุไม่เกิน 1 เดือน)
- 8.4 กรณีที่เป็นข้าราชการ: ใช้หนังสือรับรองจากหน่วยงาน จดหมายรับรองการทำงานให้ระบุ TO WHOM IT MAY CONCERN (ไม่ต้องระบุสถานทูต) ไม่ต้องระบุวันลา และประเทศที่เดินทาง **พิมพ์เป็นภาษาอังกฤษเท่านั้น** (ใส่ปีเป็น ค.ศ. เท่านั้น ห้ามใส่ปีเป็น พ.ศ.) (ตัวจริงอายุไม่เกิน 1 เดือน)
- 8.5 กรณีเกษียณอายุราชการ ถ่ายสำเนาบัตรข้าราชการสำเนา
- 8.6 กรณีเป็นนักเรียนนักศึกษา ต้องมีหนังสือรับรองจากสถาบันศึกษานั้นว่ากำลังศึกษาอยู่ระดับชั้นปีที่ศึกษา **พิมพ์เป็นภาษาอังกฤษเท่านั้น** (ตัวจริงอายุไม่เกิน 1 เดือน) / พร้อมสำเนาบัตรนักเรียน นักศึกษา
- 8.7 กรณีเป็นแม่ค้า, ทำธุรกิจส่วนตัว, ทำอาชีพอิสระ ต้องพิมพ์จดหมายรับรองตัวเอง **เป็นภาษาอังกฤษ** พร้อมทั้งแนบรูปถ่ายสถานที่ทำงานมาด้วย รูปถ่ายอย่างน้อย 3-5 ใบ

9. หลักฐานการเงิน **(บัญชีออมทรัพย์เท่านั้น)** สเตตเมนต์ (Statement) ย้อนหลัง 6 เดือน ซึ่งออกโดยธนาคาร ขอสเตตเมนต์ชื่อ-นามสกุลเป็นภาษาอังกฤษ + ตราประทับจากธนาคาร + ลายเซ็นเจ้าหน้าที่ธนาคาร **นำเล่มจริงมาแสดงวันที่ยื่นวีซ่า**

เงินฝากออมทรัพย์ (ยอดเงินในสมุดบัญชีธนาคาร ต้องมีไม่ต่ำกว่า 100,000 บาท ต่อการยื่นวีซ่า 1 ท่าน และ ต้องมีการเข้าออกของเงินสม่ำเสมอ ห้ามทำการโอนเงินเข้าไปในครั้งเดียวเป็นยอดใหญ่ก่อนการยื่นวีซ่าเด็ดขาด!!)

******* สถานทูตไม่รับพิจารณาบัญชีฝากประจำ และ บัญชีกระแสรายวันในทุกกรณี *******

10. ในกรณีที่ผู้รับรองค่าใช้จ่าย ต้องมีเอกสารเพิ่มเติมดังนี้

- 10.1 จดหมายจากผู้รับรองค่าใช้จ่าย พิมพ์เป็นภาษาอังกฤษเท่านั้น - หลักฐานแสดงความสัมพันธ์ของผู้เดินทางกับผู้รับรองค่าใช้จ่าย เช่น ทะเบียนบ้าน และต้องเป็นบุคคลในครอบครัวเดียวกัน (พ่อ, แม่ สามารถรับรองค่าใช้จ่ายให้บุตรได้ /สามี ภรรยา ที่จดทะเบียนสมรส รับรองให้กันและกันได้ / ปู่, ย่า, ตา, ยาย ไม่สามารถรับรองค่าใช้จ่ายให้หลานได้)
 - กรณีเป็นสามีภรรยาแล้วไม่ได้จดทะเบียน และรับรองค่าใช้จ่ายกัน ต้องใช้เอกสารดังนี้
 - เขียนจดหมายชี้แจงเป็นภาษาอังกฤษ มาว่าอยู่ด้วยกันแต่ไม่ได้จดทะเบียนกัน
 - กรณีมีลูกด้วยกันให้ใช้ใบเกิดของลูก
- 10.2 กรุณานำสำเนาสเตตเมนต์ (Statement) ตามข้อกำหนดในข้อ 9 ที่จะยื่นวีซ่า 1 ชุดของผู้รับรองค่าใช้จ่าย

11. ผู้สูงอายุที่มีอายุเกินกว่า 70 ปีบริบูรณ์กรุณาแนบใบรับรองแพทย์ว่าสามารถเดินทางได้เพื่อเป็นเอกสารประกอบการยื่นวีซ่า

12. กรณีผู้ที่กำลังศึกษาอยู่ต่างประเทศ จะต้องยื่นขอวีซ่าฝรั่งเศส ณ ประเทศที่กํานักำลังศึกษาอยู่

*** รายละเอียดเอกสารการยื่นขอวีซ่าที่ได้กล่าวมานี้ เป็นเพียงข้อเบื้องต้นที่ทางบริษัทฯ ได้จัดทำขึ้นจากประสบการณ์และระเบียบของสถานทูต ซึ่งอาจมีการเปลี่ยนแปลงได้ตามแต่สถานการณ์และคุณสมบัติของลูกค้า

วันที่มายื่นวีซ่ากรุณานำสมุดบัญชีธนาคารเล่มจริงมาด้วย (กรณีมีเล่มต่อจากสมุดเดิมรบกวนนำเล่มเก่ามาด้วย) เอกสารทุกอย่างที่เป็นอย่างที่ เป็นสำเนา เช่น ทะเบียนบ้าน, ทะเบียนสมรส, ใบเปลี่ยนชื่อ-นามสกุล, สูติบัตร, นำตัวจริงมาวันที่ยื่นวีซ่าด้วย

******* สำหรับคนที่จะใช้เล่มไปที่อื่นก่อน สถานทูตจะไม่ให้ถึงเล่มไม่ว่ากรณีใดๆ *******

กรมการกงสุลได้แจ้งเตือนว่า:

1. ในหนังสือเดินทางต้องมีเพียงตราประทับของทางราชการเท่านั้น
2. การขีดเขียนหรือประทับเครื่องหมายอื่นใดในหนังสือเดินทาง ถือว่า "หนังสือเดินทางชำรุด" อาจถูกปฏิเสธเข้าประเทศต่างๆ หรือถูก Blacklist ห้ามเข้าประเทศนั้นอีก